



FARBE IST UNSERE LEIDENSCHAFT!
SIGNIEREN | MARKIEREN | CODIEREN

UNSERE GERÄTE FÜR IHREN BEDARF



SIMACO CodeRevo

Ihr Gerät für Standardkennzeichnungen – made in Germany!

Unser Einsteigermodell: Für Standardcodierungen perfekt geeignet, liefert der SIMACO CodeRevo einen klaren Druck vor allem bei geringeren Bandgeschwindigkeiten. Alle Einstellungen lassen sich intuitiv über ein Touch-Display mit nur wenigen Klicks vornehmen.

Ein einfaches Tintensystem mit perfekt darauf abgestimmten SIMACOLOR-Verbrauchsmitteln: Das sorgt für Effizienz in jeder Linie!

FEATURES

- Einfaches, intuitiv zu bedienendes Touch-Display
- Preisbewusstes Einsteigermodell in kompakter Bauform
- Intelligentes Tinten- und Lösemittelmanagement
- Integrierte Produktionsstatistik
- Einfacher Datentransfer via USB/Ethernet
- Schnelle und einfache Inbetriebnahme

TECHNISCHE DATEN

Gehäuse: Stahl, rostfrei / Aluminium eloxiert, IP54
224 x 361 x 246 mm (B x T x H)

Druckkopf: Stahl, rostfrei / Aluminium eloxiert
42 x 42 x 191 mm (L x B x H)

Düse: 55 µ, 70 µ

Druckschlauch: 3 m

Umgebung:

- Temperatur 5 - 45 °C
- Luftfeuchtigkeit 10 - 90 % nicht kond.
- Elektr. Anschl. 88 - 264 V ~ 50/60 Hz, 50 W

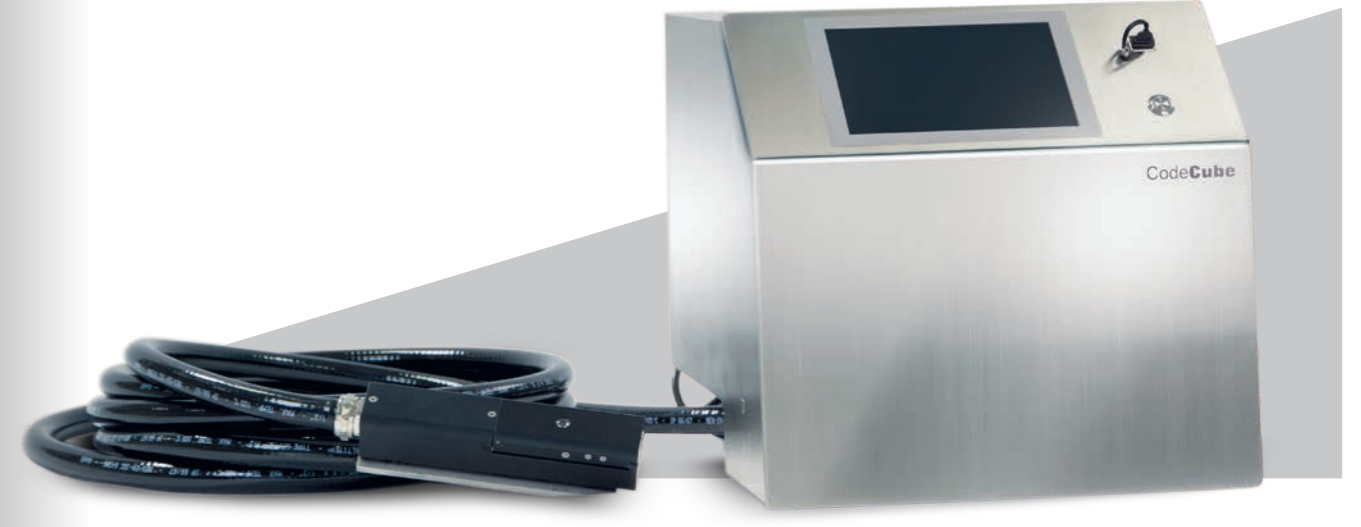
Schnittstellen: Ethernet, USB, Remoteschnittstelle

Druckmodi: 5 Dot - 24 Dot Grafik

Schriftgröße: 5 - 8 mm

Speicher: > 300 MByte

Anschlüsse: Druckstart, Inkrementalgeber,
Ampelanschluss, 2 Eingänge,
2 Ausgänge (alle 24V)



SIMACO CodeCubeXL

Hohes Niveau auf preisbewusster Basis – der „Bestseller“ für auf Farbstoff basierende Tinten

Einfach und highspeed kennzeichnen mit dem SIMACO Code Cube XL: Optimal für Standardcodierungen im Serienbetrieb und mit übersichtlicher Menüstruktur überzeugt der Bestseller besonders bei Codierungen wie MHD-Kennzeichnungen und LOT-/Chargenkennzeichnungen auf verschiedensten Produkten und Untergründen.

FEATURES

- Farbige 7"-Touch-Display mit intuitiver Bedieneroberfläche
- Kompakte Bauform, schnell integriert
- Leicht nachfüllbare Vorratsbehälter
- Highspeed-Modi möglich
- Einfacher Datentransfer via USB/Ethernet
- Integrierte Produktionsstatistik
- Bis zu 48 Pixel Text/Grafik kombinierbar
- Hohe Betriebssicherheit

TECHNISCHE DATEN

Gehäuse: Stahl, rostfrei, IP54, optional IP55
320 x 347 x 312 mm (B x T x H)

Druckkopf: Aluminium eloxiert
40 x 40 x 186 mm (L x B x H)

Düse: 36 µ, 48 µ, 55 µ, 70 µ

Druckschlauch: 3 m; 5 m

Umgebung:

- Temperatur 5 - 45 °C
- Luftfeuchtigkeit 10 - 90 % nicht kond.
- Elektr. Anschl. 80 - 240V ~ 50/60 Hz, 60 W

Schnittstellen: Ethernet, USB, Remoteschnittstelle

Druckmodi: 5 Dot - 48 Dot Grafik

Schriftgröße: 5 - 12 mm

Speicher: > 300 MByte

Anschlüsse: Druckstart, Inkrementalgeber,
Ampelanschluss, 2 Eingänge,
2 Ausgänge (alle 24V)



CODE CENTER C

Allrounder für nahezu alle Anwendungen – mit niedrigen Emissionswerten Maßstäbe setzen

Das High-End-Tintensystem SIMACO CodeCenter C sichert auch in Spezialfällen mit pigmentierten Tinten effiziente und sichere Codierungen. Eine integrierte Lösemittelrückgewinnung garantiert dabei einen niedrigen Verbrauch und geringe Emissionen. Im Stand-By-Modus startet automatisch eine Tintenpflegefunktion – ideal zur Überbrückung von Stillstandszeiten. Optional kann das System mit zwei Rührwerken ausgestattet werden – so können selbst hart pigmentierte Tinten im Gerät verarbeitet werden.

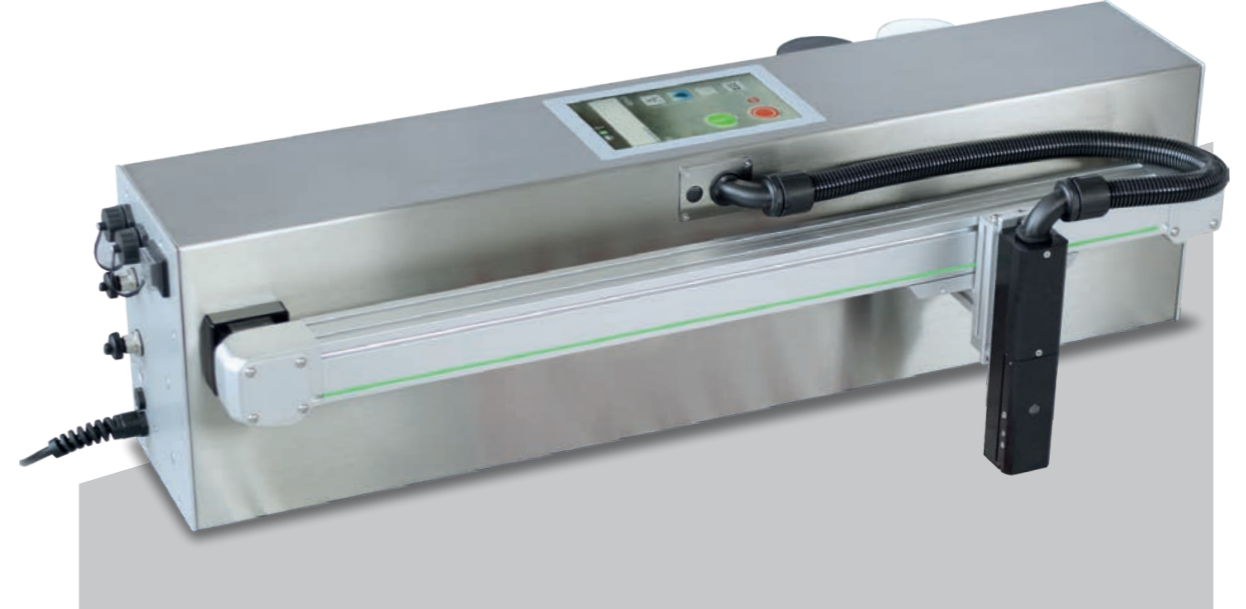
FEATURES

- Leicht nachfüllbare Tinten- und Solvent-Tanks
- Integrierte Lösemittelrückgewinnung für niedrigen Verbrauch und geringe Emissionen
- Einfache Wartung durch 4-Türen-Konzept
- Optionale Rührwerke
- Farbige 10"-Touch-Display mit intuitiver Bedienoberfläche
- Kompakte Bauform, schnell integriert
- Einfacher Datentransfer via USB/Ethernet/ RS232
- Integrierte Produktionsstatistik
- Bis zu 48 Pixel Text/Grafik kombinierbar

TECHNISCHE DATEN

Gehäuse: Stahl, rostfrei, IP54
385 x 490 x 364 mm (B x T x H)
Druckkopf: Aluminium eloxiert
40 x 40 x 186 mm (L x B x H)
Düse: 36 µ, 55 µ, 70 µ
Druckschlauch: 3 m; 5 m; 6 m
Umgebung:
• Temperatur 5 - 45 °C
• Luftfeuchtigkeit 10 - 90 % nicht kond.
• Elektr. Anchl. 80 - 240V ~ 50/60 Hz, 100 W
Schnittstellen: Ethernet, USB, RS232, Remoteschnittstelle
Druckmodi: 5 Dot - 48 Dot Grafik
Schriftgröße: 5 - 12 mm
Speicher: > 300 MByte
Anschlüsse: Druckstart, Inkrementalgeber,
Ampelanschluss, 8 Eingänge,
8 Ausgänge (alle 24V), 3 Ampelausgänge

- Highspeed-Modi möglich
- Hohe Betriebssicherheit



SIMACO CodeRevo-X

Weltweit einziger InkJet mit integrierter Verfahrachse

Viele Produktionslinien werden intermittierend betrieben, da für einzelne Prozessschritte ein Stillstand erforderlich ist. Bei diesen Anwendungen ist es oft schwierig, in den kurzen Förderphasen mit starken Beschleunigungen und Verzögerungen eine Kennzeichnung aufzubringen, wohingegen die Standzeit für eine Beschriftung ausreichend wäre. Der CodeRevo-X ist der erste kontinuierliche Tintenstrahldrucker, der bereits ein Achsensystem für das Justieren des Druckkopfes integriert hat und damit eine kompakte und kostengünstige Lösung für diese Anforderung bietet.

FEATURES

- Farbige 7" Touch-Display
- Intuitive Bedienoberfläche
- Einfachste Handhabung und kompakte Bauform
- Windows CE-Betriebssystem
- Remote-Bildschirm im Intranet
- Einfacher Datentransfer per USB-Stick
- Standardschnittstellen (USB, Ethernet)
- Integrierte Produktionsstatistik
- Intelligentes Tinten- und Lösemittelmanagement
- Bis zu 24 Pixel Text/Grafik kombinierbar
- Schnelle und einfache Inbetriebnahme

TECHNISCHE DATEN

Gehäuse: Stahl, rostfrei / Aluminium eloxiert, IP54
Druckkopf: Stahl, rostfrei / Aluminium eloxiert
Achse: 500 mm Verfahrweg (andere Längen auf Anfrage)
< 1 Sekunde pro Takt
Umgebung:
• Temperatur 5 - 45 °C
• Luftfeuchtigkeit 10 - 90 % nicht kond.
• Elektr. Anchl. 88 - 264V ~ 50/60 Hz
Schnittstellen: Ethernet, USB, Remoteschnittstelle
Druckmodi: 5 Dot - 24 Dot Grafik
Schriftgröße: 5 - 8 mm
Speicher: > 300 MByte
Anschlüsse: Druckstart, Inkrementalgeber,
Ampelanschluss, 2 Eingänge,
2 Ausgänge (alle 24V)

Natürlich verfügt auch dieses Gerät über eine einfache und moderne Bedienung, USB- und Netzwerkanschluss und damit über die Möglichkeit, im Firmenintranet Statusanzeigen und Produktionsstatistiken in Echtzeit abzurufen.

- Ideal geeignet bei intermittierenden Prozessen oder als halbautomatischer Handarbeitsplatz



EIGENE HARDWARE, EIGENE LÖSUNGEN - ALLES AUS EINER HAND

Hochmoderne Inkjet-Drucker, selbst entwickelte Tinten und Druckfarben und Rundum-Service: Das alles bietet SIMACO jetzt im Komplettpaket!

Mit den in Deutschland hergestellten Geräten rundet der Spezialist in Sachen Tinten und Druckfarben sein Portfolio rundherum ab: Geräte, Druckmittel und Service aus einer Hand – damit nichts Ihren Produktionsfluss behindert!

→ *Ob innen, außen, roh, gekocht, unverpackt, verpackt – ob weich, hart, rostig oder einfach Papier:
Die ideale Druckfarbe liefern wir!*



FARBE IST UNSERE LEIDENSCHAFT!

Als Spezialist für Produkt- und Verpackungscodierung entwickelt und liefert **SIMACO GMBH** ergiebige, effiziente und dauerhaft haltbare Tinten, Druckfarben und Speziallacke für unterschiedlichste Applikationen - und das seit über **35 Jahren**.

Unser Team qualifizierter Servicetechniker und ein umfassendes Ersatzteilangebot sichern weltweit die volle Verfügbarkeit von InkJets unterschiedlichster Marken. In Deutschland hergestellte Drucker runden unser Portfolio ab. In über 70 Ländern vertrauen Endkunden genauso wie Druckerhersteller bereits auf **SIMACOLOR-Produkte**, um ihre Kennzeichnungs- und Markierungsaufgaben zuverlässig und nachhaltig zu meistern.

Lückenlose Qualitätskontrollen der verwendeten Rohmaterialien, Verpackungen sowie der Endprodukte stellen sicher, dass alle Erzeugnisse unseren hohen Qualitätskriterien entsprechen.

Dabei liefern wir Markenqualität zum kleinen Preis: für ein effizientes und ökonomisches Arbeiten im Bereich InkJet-, Spray- und Offsetdruck.



SIMACO.com

